

## Automatische Ansaughilfe

Die automatische Ansaughilfe Typ AV 15 bietet dem Bediener eine wartungsfreie und sichere Methode, um Ansaugprobleme von Dosierpumpen zu beseitigen. Ursachen für diese Probleme sind bei der Inbetriebnahme die noch trockenen Ventile und die großen Luftvolumen innerhalb der noch ungefüllten Saugleitung und des Dosierkopfes. Vor allem bei Lagertanks, aus denen die Ansaugung von oben erfolgt oder in Dosieranlagen, die häufig Stillstandzeiten haben, kann deshalb eine Ansaughilfe von großem Nutzen sein. Die Produktansaugung wird der Pumpe erheblich erleichtert.

Luft, die bei Behälterwechsel in die Saugleitung eintritt oder Gas, welches durch Ausgasung der Chemikalie in der Saugleitung entsteht, wird im oberen Bereich der Ansaughilfe gesammelt und so am Eintritt in den Dosierkopf gehindert. Eine Vakuumpumpe saugt bei Bedarf die angesammelte Luft automatisch ab und das Flüssigkeitsniveau wird in einem einstellbaren Bereich gehalten.

## Funktionsweise

Die Ansaughilfe wird über der Saugleitung montiert und angeschlossen. Der transparente Vakuumbehälter hat ein Fassungsvermögen von 15 Litern. Ein Manometer zeigt den jeweiligen Unterdruck an. Das Flüssigkeitsniveau wird mit Hilfe einer Schwimmersteuerung in einem einstellbaren Bereich gehalten. Sinkt die Flüssigkeit unter den MIN-Kontakt, öffnet das Magnetventil und die Vakuumpumpe saugt die angesammelte Luft ab. Durch den entstehenden Unterdruck wird die Flüssigkeit bis zum Erreichen des MAX-Kontaktes angesaugt. Das Magnetventil schließt und die Vakuumpumpe stoppt. Als zusätzliche Sicherheit schaltet die Vakuumpumpe beim Überschreiten einer einstellbaren Laufzeit ab.

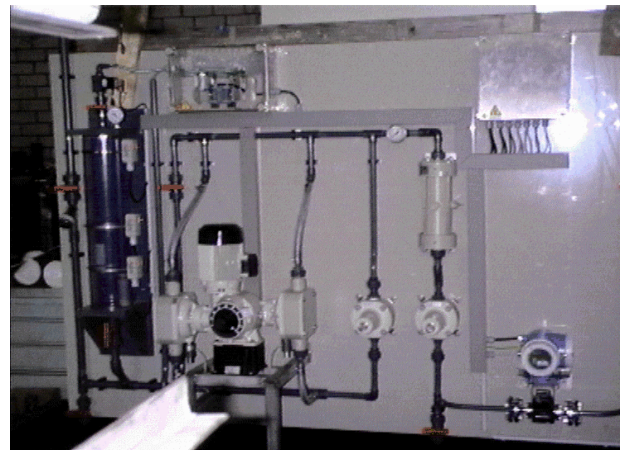


Abb.: Automatische Ansaughilfe Typ AV 15 – in die Dosiereinheit einer Lager- und Dosierstation integriert.

## Ausstattung

Der Vakuumbehälter ist mit Schwimmersteuerung MIN-, MAX- und Alarmschalt- punkt, Manometer und Magnetventil ausgestattet. Die Vakuumpumpe ist in einem separaten Gehäuse montiert. Die Entlüftungsleitung wird in die Auffangwanne der Dosieranlage geführt. Die Steuerung wurde für einen automatischen Betrieb ausgelegt und besteht aus Ein-/Aus-Schalter, Bereitschaftsanzeige, Störmeldung und Quittiertaster. Die Einheit ist anschlussfertig montiert und elektrisch verdrahtet.

## Technische Daten

Behältervolumen:	15 Liter
Maße (lxbxh):	1.000 x 180 x 180 mm
Werkstoff:	PVC-transparent
Niveausteuerng:	Schwimmer, 3 Reed-Kontakte
Manometer:	0 - 1 bar Unterdruck
Magnetventil:	DN 6, 24 V, stromlos geschlossen
Vakuumpumpe:	Förderleistung 3,5 ml/min 230 V, 50 Hz