

# Alte Technik? Weit gefehlt! !

## ENTEC® QuickThickener: Die Revolution der statischen Eindickung

Situation vieler nicht autarker Kläranlagen:

- A) Überschussschlamm (meistens 5-6g/l TS) wird statisch eingedickt (ca. 2%TS) und zu benachbarten Kläranlagen mit Faulung transportiert.
- B) So eingedickter Überschussschlamm wird mit geringem TS(ca.2%) auf Entwässerungsaggregat (z.B. Kammerfilterpresse) entwässert

Ziel:

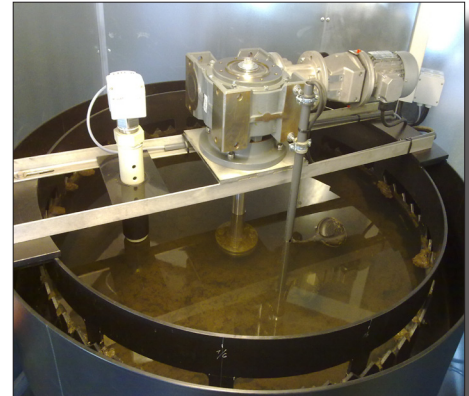
- Reduzierung der Transportkosten
- Vermeidung von Rückbelastung der Anlage durch Schwimm- und Schwebstoffe im Überstand des Eindickers
- Arbeitsaufwand verringern

### LÖSUNG VON PRO-ENTEC

- Errichten einer automatischen Eindickung mit Steuerung und Flockungshilfsmitteldosierung vor dem bisherigen Eindicker (Situation A), bzw. dem Entwässerungsaggregat (Situation B)

### Funktion:

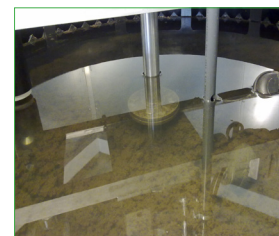
- Bei Zufuhr des Überschussschlammes aus der Vorlage in den Eindicker beginnt die Anlage, automatisch zu arbeiten.
- Das Klarwasser wird dabei kontinuierlich abgetrennt und über einen Überlauf in die Kläranlage zurückgeführt,
- der eingedickte Schlamm wird einer Weiterverarbeitung (bzw. Abtransport) zugeführt



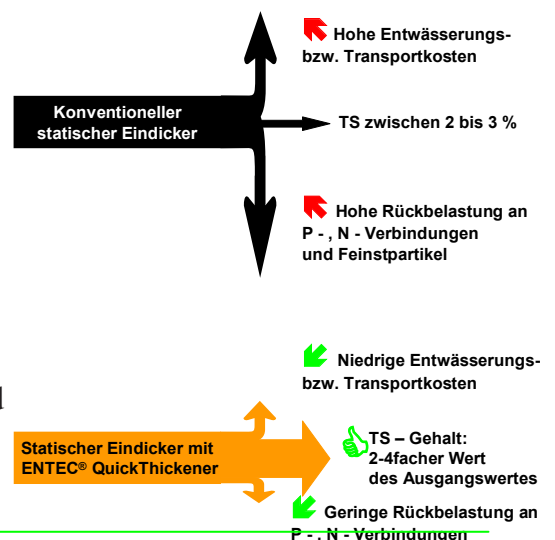
Behälter zur Schlammeindickung



„QuickThickener“-Schlamm



Klarwasser



### ERGEBNISSE

- Erhöhung des TS-Gehaltes des zu behandelnden Schlammes.
- Erzeugung eines klaren Ablaufes

### Somit:

- Reduktion der zu transportierenden Schlammmasse
- erhebliche jährliche Einsparungen bei den Transportkosten (je nach eingestelltem TS-Gehalt)
- Bei Einsatz einer Kammerfilterpresse: Verkürzung der Presszeiten
- durch Rückführung eines sehr klaren Überstandes:
- Verhinderung der Rückführung von Feinststoffen (Schwimm- und Schwebstoffe) in die Kläranlage und somit weitestgehend störungsfreier und energiesparender Betrieb der gesamten Anlage
- kein zusätzlicher Personalaufwand!