

Verdünnung von flüssigen Flockungshilfsmitteln

Die vollautomatische Kompaktlöseanlage Typ RM 2 ist zur Auflösung aller handelsüblichen kationischen und anionischen Flockungshilfsmittlemulsionen und -lösungen geeignet.

Als Einheit komplett auf einer Trägerkonstruktion installiert, gewährleistet die Anlage eine stets konstante Lösungsqualität bei vollautomatischem Betrieb.

Funktionsweise

Die Ansteuerung für den Betrieb der Anlage erfolgt über eine Niveausonde im Lösungsvorratsbehälter, die Produktansaugung aus allen handelsüblichen Gebinden.

Nach Erreichen des Minimalstandes laufen folgende Funktionen ab:

Die regelbare Pumpe schaltet sich ein und fördert das Flockungshilfsmittel über eine Impfstelle (Dosierdüse Typ K41) direkt vor dem Durchlaufmischer Typ GRM 2,2 in den Wasserstrom. Durch einen kurzen, intensiven Energieeintrag im Durchlaufmischer wird das Flockungshilfsmittel gelöst und ist nach Verlassen der Mischanlage gebrauchsfertig.

Wird der maximale Füllstand im Lösungsvorratsbehälter erreicht, schaltet die Anlage ab und geht in Wartestellung, bis erneut der Minimalstand erreicht wird.

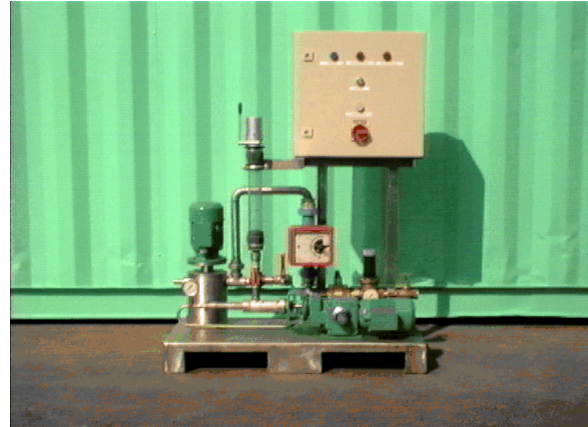


Abb.: Löseanlage Typ RM2

Technische Daten

Netzspannung:	230/400 V, 50 Hz
Anschlusswert:	ca. 1,2 kW
Wasserversorgung:	mind. 1 bar Fließdruck
Lösewasser:	0,24 – 4 m ³ /h
Dosierpumpe:	Exzentrerschneckenpumpe, Förderleistung 2 – 66 l/h
Lösung:	0,2 – 2 %-ig
Maße:	1.000 x 1.350 x 500 mm (b x h x t)
Gewicht:	ca. 120 kg

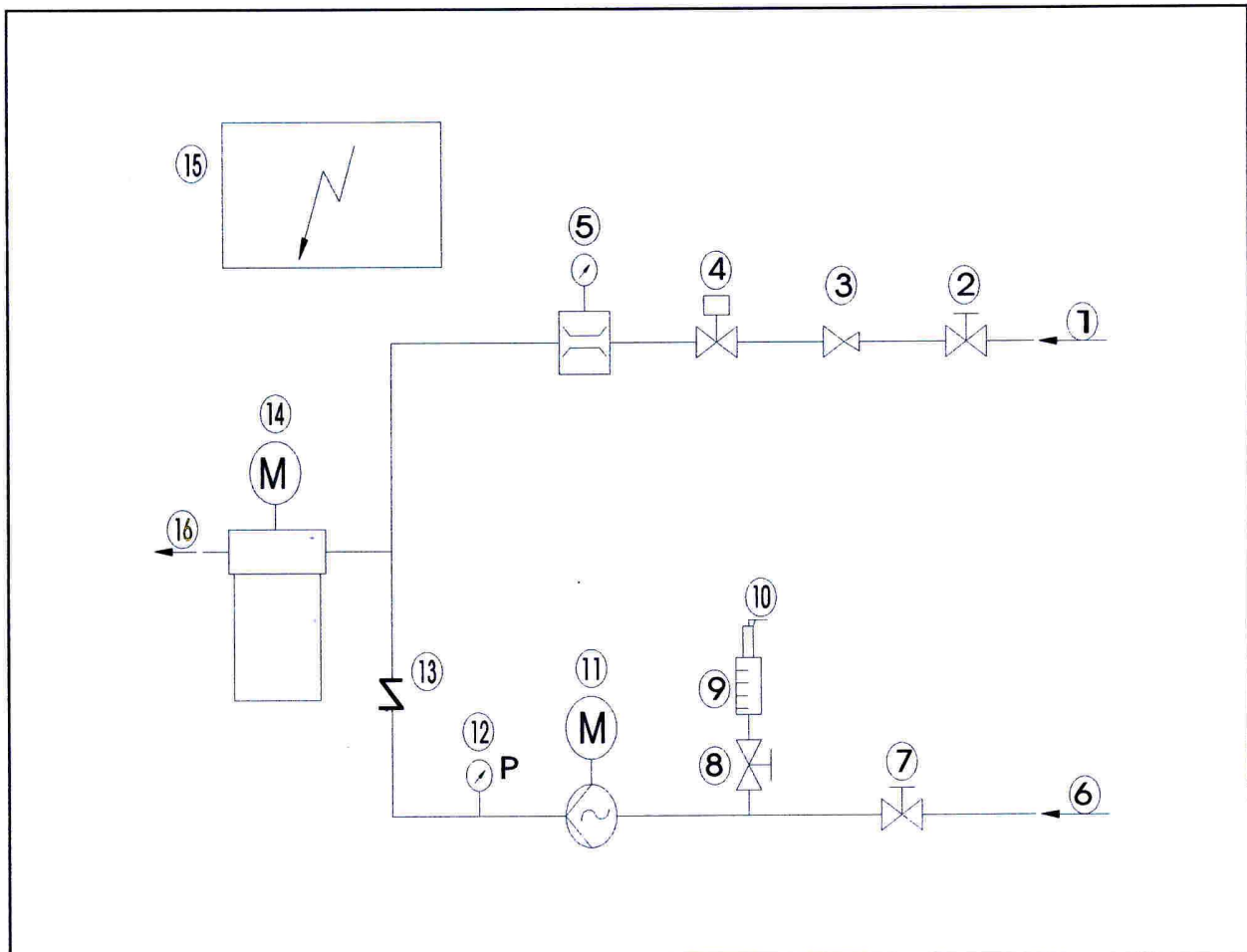


Abb.: Dosierschema Löseanlage Typ RM2

Nr. Teile-Bezeichnung

- 1 Lösewasser/Einspeisung
- 2 Absperrventil
- 3 Druckminderer
- 4 Magnetventil
- 5 Durchflussmesser mit Grenzkontakt
- 6 Polymer-Saugleitung
- 7 Kugelhahn
- 8 Kugelhahn
- 9 Messzylinder

Nr. Teile-Bezeichnung

- 10 Handpumpe
- 11 Exzentrerschneckenpumpe mit mechanischem Regelgetriebe
- 12 Druckmanometer
- 13 Dosierdüse Typ K41 (Impfstelle)
- 14 Durchlaufmischer Typ GRM 2,2
- 15 Schalt- und Steuerschrank
- 16 Lösungsableitung zu Lösungsvorratsbehälter